

平成30年度 小田原・足柄下地区中学校総合体育大会 バasketボールの部

7月 7日(土)	男女予選リーグ 小田原アリーナ 4面
7月14日(土)	決勝トーナメント 西湘地区体育センター 2面 箱根中学校 2面
7月16日(月)	男女決勝トーナメント 相洋高校 2面
7月21日(土)	予備日 箱根中学校

主催 小田原・足柄下地区中学校体育連盟
主管 小田原・足柄下地区中学校体育連盟Basketボール専門部

1 大会規定

「2015～(公財)Basketボール競技規則」で行う。

1 マンツーマンディフェンスの基準規則に則る。

- 2 引率教師のいないチームは失格とする。
- 3 試合予定時刻を15分過ぎた時点で遅れたチームは棄権とみなす。
- 4 ベンチには学校代表者1名、監督(顧問)1名、コーチ1名、アシスタントコーチ1名、マネージャー1名、選手は15名、合計20名までとする。
(ユニフォームの違う選手は出場できない。)
- 5 メンバー用紙は、コーチが第1試合は開始10分前には提出し、スターティングメンバーを報告する。コーチは試合開始5分前にスターティングメンバーの確認のサインをする。
- 6 ユニフォームは、組合わせ番号の若いチームが原則として淡色を使用し、ベンチはオフィシャル席に向かって右側とする。

7 リーグ戦で同率の場合は次のように順位を決定する。

チームの順位は勝ち点(ポイント)によって決定する。ゲームに勝ったチームは勝ち点2、負けたチームは勝ち点1、ゲームを没収されたチームは勝ち点0とする。

1) 2チームが同じ勝ち点になった場合

対戦相手に勝ったチームを上位とする。

2) 3チームが同じ勝ち点になった場合

①当該3チームの得失点差が多いチームを上位とする。

②上記①でも同じ場合は、対戦相手に勝ったチームを上位とする。

以下、「2015～(公財)Basketボール競技規則」P134～のチームの順位決定方法に準ずる。

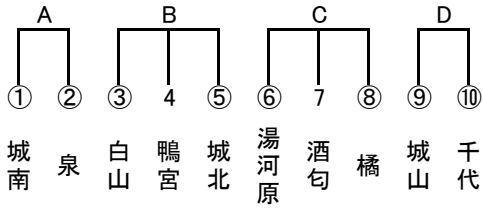
- 8 延長は1回3分として必要なだけ行う。
- 9 各校のコーチ、ア・コーチはコーチ章を身に付けること。
- 10 各校のテーブルオフィシャルズは、笛・筆記用具(黒ペン、赤ペン、定規)・ゲーム用ボールを持参のこと。
- 11 ベンチでの応援(同一フロア)で、鳴り物(例:ペットボトルにBB弾を入れたもの、チアホーンなど)を使っての応援と、床の踏み鳴らしは不可とする。
- 12 屋外で練習するチームは、必ず屋外用シューズを使用すること。また、シューズ等は玄関等に置かず、シューズケースなどに入れて持ち歩くこと。
- 13 更衣等の場所はきちんと、きれいに、忘れ物のないように使用し、貴重品は各校で管理すること。
- 14 救急用具は各校で用意すること。
- 15 利用施設に迷惑がかからないよう、食べ物や飲み物などの後始末をきちんとすること。ゴミは持ち帰ること。
- 16 会場では、指定以外の場所には立ち入らぬこと。生徒の自動販売機の使用は禁止する。
- 17 各校のコーチ、ア・コーチはベンチにふさわしい服装を心がけること。

2 組み合わせ

◆平成29年度小田原・足柄下地区新人大会～平成30年度県西ブロック春季大会のポイントによってシードを決める。

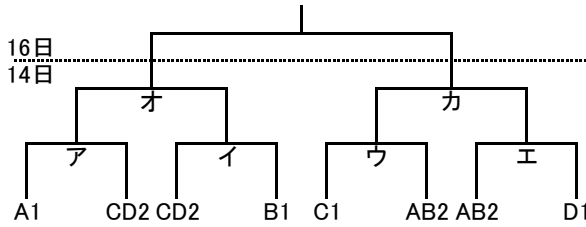
《男子》

《予選リーグ》7月 7日(土) 小田原アリーナ

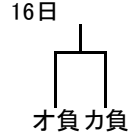


※各リーグ2位の決勝トーナメントへの入る場所の抽選は7月7日の試合終了後に行います。

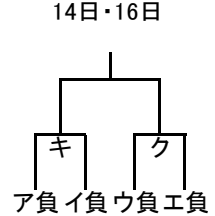
《決勝トーナメント》7月14日(土) 7月16日(月)



《3位決定戦》

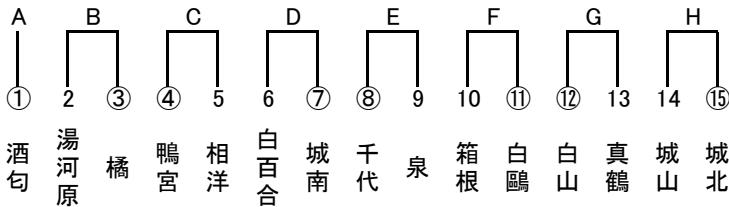


《5位決定戦》



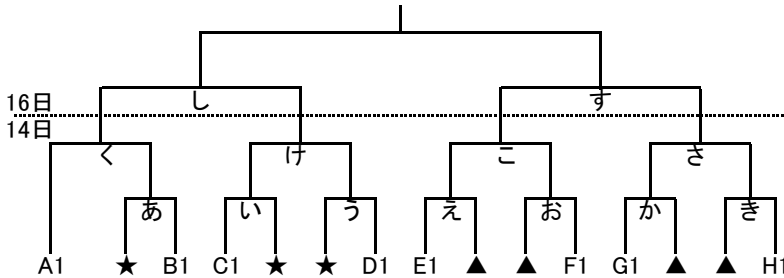
《女子》

《予選リーグ》7月 7日(土) 小田原アリーナ

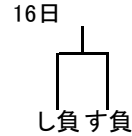


※各リーグ2位の決勝トーナメントへの入る場所の抽選は7月8日の試合終了後に行います。

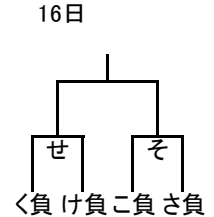
《決勝トーナメント》7月14日(土) 7月16日(月)



《3位決定戦》



《5位決定戦》



★E～Gの2位のうち3チーム

▲B～Dの2位とE～Gの2位のうち1チーム

会場対戦表

7月 7日(土) 小田原アリーナAコート

コート主任 白石(白山)

審判主任

開始時刻		G A M E		T.O.	審判
1	9:30	m	鴨宮 — 城北	m 白山	
2	10:50	f	城山 — 城北	f 相洋	
3	12:10	m	白山 — 鴨宮	m 城北	
4	13:30	f	鴨宮 — 相洋	A2 勝ち	
5	14:50	m	城北 — 白山	m 鴨宮	
6			—		

7月 7日(土) 小田原アリーナBコート

コート主任

審判主任

開始時刻		G A M E		T.O.	審判
1	9:30				
2	10:50				
3	12:10		アップコート		
4	13:30				
5	14:50				
6					

7月 7日(土) 小田原アリーナCコート

コート主任 角田(白鷺)

審判主任

開始時刻		G A M E		T.O.	審判
1	9:30	m	湯河原 — 酒匂	m 橘	
2	10:50	f	千代 — 泉	f 箱根	
3	12:10	m	酒匂 — 橘	m 湯河原	
4	13:30	f	箱根 — 白鷺	C2 勝ち	
5	14:50	m	橘 — 湯河原	m 酒匂	
6			—		

7月 7日(土) 小田原アリーナDコート

コート主任 三城(橘)

審判主任

開始時刻		G A M E		T.O.	審判
1	9:30	m	城南 — 泉	m 城山	
2	10:50	f	白山 — 真鶴	D1 勝ち	
3	12:10	m	城山 — 千代	D2 勝ち	
4	13:30	f	白百合 — 城南	m 千代	
5	14:50	f	湯河原 — 橘	D4 勝ち	
6			—		

7月14日(土) 西湘地区体育センターAコート		コート主任		審判主任	
	開始時刻		G A M E	T.O.	審判
1	9:15	m	—		
2	10:35	f	—		
3	11:55	f	—		
4	13:15	m	—		
5	14:35	f	—		
6	15:55		—		

7月14日(土) 西湘地区体育センターBコート		コート主任		審判主任	
	開始時刻		G A M E	T.O.	審判
1	9:15	m	—		
2	10:35	f	—		
3	11:55	f	—		
4	13:15	m	—		
5	14:35	f	—		
6	15:55		—		

7月14日(土) 箱根中Aコート		コート主任		審判主任	
	開始時刻		G A M E	T.O.	審判
1	9:00	m	—		
2	10:20	f	—		
3	11:40	f	—		
4	13:00	m	—		
5	14:20	f	—		
6			—		

7月14日(土) 箱根中Bコート		コート主任		審判主任	
	開始時刻		G A M E	T.O.	審判
1	9:00	m	—		
2	10:20	f	—		
3	11:40	f	—		
4	13:00	m	—		
5	14:20	f	—		
6			—		

7月16日(月) 相洋高校Aコート		コート主任		審判主任	
	開始時刻		G A M E	T.O.	審判
1	9:00	f	く負 — け負		
2	10:20	f	女子準決 —		
3	11:40	m	男子5決 —		
4	13:00	m	男子3決 —		
5	14:40	f	女子決勝 —		
6	16:00	m	男子決勝 —		

7月16日(月) 相洋高校Bコート		コート主任		審判主任	
	開始時刻		G A M E	T.O.	審判
1	9:00	f	こ負 — さ負		
2	10:20	f	女子準決 —		
3	11:40	f	女子5決 —		
4	13:00	f	女子3決 —		
5			—		
6			—		

4 準備分担

◆7/7(土)

8:20集合・打ち合わせ

	Aコート	Bコート	Cコート	Dコート	予備
TOセット	アリーナ		アリーナ	アリーナ	
延長コード	アリーナ		アリーナ	アリーナ	
デジタルタイマー	城南	鴨宮	酒匂	白山	真鶴
ストップウォッチ	専門部		専門部	専門部	
ポジションアロー	アリーナ		アリーナ	アリーナ	
24秒計	アリーナ		アリーナ	アリーナ	
オン・ザ・コート	f城山・f城北		f千代・f泉		

☆先生方は別紙の要領で試合コートを準備してください。責任者は各コート主任の先生です。

☆各コート 長机1、イス53(ベンチ19×2、TO5、交替2×2、得点係2、モップ係2×2)、モップ4、得点板1

☆Bコートはアップコートにします。ゴールとデジタルタイマーを設置します。

◆7/14(土) 箱根中学校 8:20打ち合わせ 西湘地区体育センター 8:00打ち合わせ

	箱根Aコート	箱根Bコート	予備	西湘Aコート	西湘Bコート	予備
TOセット						
延長コード						
デジタルタイマー						
ストップウォッチ	専門部	専門部		専門部	専門部	
ポジションアロー						
24秒計						
オン・ザ・コート	箱根	箱根				

☆先生方は試合コートを準備してください。責任者は各コート主任の先生です。

☆各コート 長机1、イス53(ベンチ19×2、TO5、交替2×2、得点係2、モップ係2×2)、モップ4、得点板1

◆7/16(月) 相洋高校 8:20集合・打ち合わせ

	相洋Aコート	相洋Bコート	予備
TOセット			
延長コード			
デジタルタイマー			
ストップウォッチ	専門部	専門部	
ポジションアロー			
24秒計			
オン・ザ・コート	箱根	箱根	

☆先生方は試合コートを準備してください。責任者は各コート主任の先生です。

☆各コート 長机1、イス53(ベンチ19×2、TO5、交替2×2、得点係2、モップ係2×2)、モップ4、得点板1

5 連絡事項

- ・片付けは、最終試合のチームが、ギャラリー、更衣場所、トイレ等を、前の試合のチームがオン・ザ・コートを行ってください。
- ・ギャラリーの前2列をチーム応援席としますので、荷物等を置かないようにお願いします。